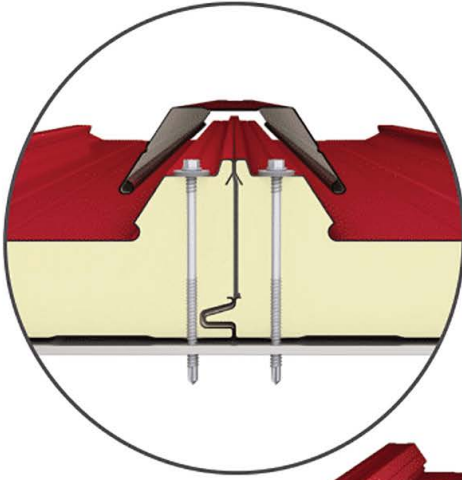


İSTANBUL MAVİ SUNAR: 5 HADVELİ GİZLİ VİDALI SOLAR ÇATI PANELİ



- Özel olarak geliştirilmiş 5 hadveli dış yüzey çatı paneli formu ile çatınız güneş paneline uyumlu hale gelir.
- Tasarlanan bağlantı aparatı güneş panelinin sandviç çatı paneline vidalanmadan monte edilmesine imkan verir.
- Montaj sırasında çatı yüzeyinin delinmemesi, panelin su sızdırmazlık özelliğini korumasını, yapınızın daha dayanıklı ve uzun ömürlü olmasını sağlar.
- İhtiyacınıza göre PUR ya da PIR yalıtım malzemesi ile üretim yapılabilir.



+90 212 213 62 84

istanbulmavi.com.tr

Solar Uyumlu Sandviç Paneller ile Sürdürülebilir Çatılar

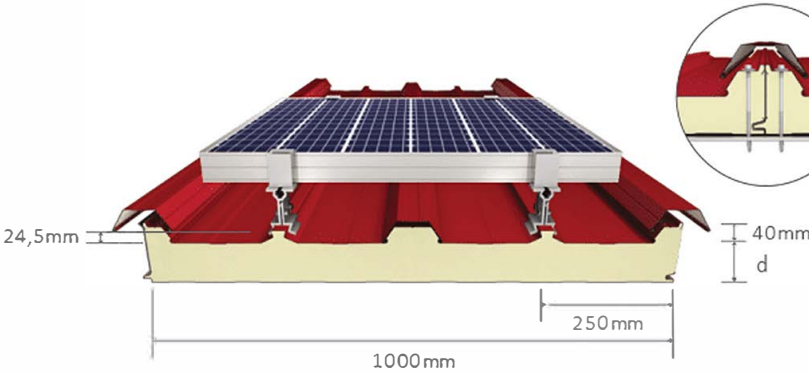
Her alanda çevreyi düşünen adımlar atmak, sürdürülebilir yaşama katkı sağlamak için İstanbul Mavi, PUR/PIR Yalıtımlı 5 Hadveli Gizli Vidalı Çatı Paneli'ni solar uyumlu hale getirmek için hadve formunu yeniden tasarladı.

İstanbul Mavi PUR/PIR Yalıtımlı 5 Hadveli Gizli Vidalı Solar Çatı Paneli'ne özel geliştirdiği bağlantı aparatı ile güneş panelinin çatı paneline vidalanmadan kolayca monte edilmesi imkanını sunar. Çatı panelinin yüzeyinde herhangi bir delik oluşmaması, su sızdırma riskini sıfırlar, yapının korozyon gibi dış etkenlere karşı daha dayanıklı hale gelmesini ve uzun ömürlü olmasını sağlar.

Yeni dış yüzey formu ile güneş paneline uyumlu olan 5 Hadveli Gizli Vidalı Solar Çatı Panelleri, %5 üzeri eğimli çatılara uygulanabilirken, 40 mm'den 200 mm'ye değişen kalınlıklarda, 2 m ile 15 m arasında istenilen boyda, PUR ve PIR yalıtım malzemesi alternatifleriyle üretilir. Geniş renk yelpazesi ile yapılarınıza modern ve estetik çözümler sunar.

Gizli Vidalı Solar Çatı Panelleri

PUR/PIR Yalıtımlı 5 Hadveli Gizli Vidalı Solar Çatı Paneli RP-5H / RI-5H



Ürün Özellikleri

| | | |
|-----------------------------------|--|----------|
| Yalıtım Tabakası | PUR | PIR |
| Yanmazlık Sınıfı | B-s2; d0 | B-s1; d0 |
| Yalıtım Kalınlığı = d (mm) | 40 50 60 70 75 80 100 120 150 180 200 | |
| Yayıllı Yük* (kg/m ²) | 263 342 405 458 483 505 587 657 736 743 747 | |
| Dış Yüzey Kalınlığı (mm) | 0,45 - 0,50 - 0,60 - 0,70 | |
| İç Yüzey Kalınlığı (mm) | 0,35 - 0,40 - 0,45 - 0,50 - 0,60 - 0,70 | |
| Üretim Yeri | Sakarya | |
| Sertifikalar | TSE CE TS EN ISO 9001 TS ISO/IEC 27001 GOST-R GOST-K FM APPROVED | |
| Kullanım Alanları | [Icons representing various building types: residential, commercial, industrial, etc.] | |

* Üst sac 0,50 mm, alt sac 0,40 mm, çok ağırlıklı, 1,50 m aşık aralığı yük tablosu değerleridir.

**PIR yalıtım tabakalı ürünler için geçerlidir.